

Mamo, a czy ja będę  
chodził do zerówki do szkoły?

A dlaczego mnie o to  
pytasz?

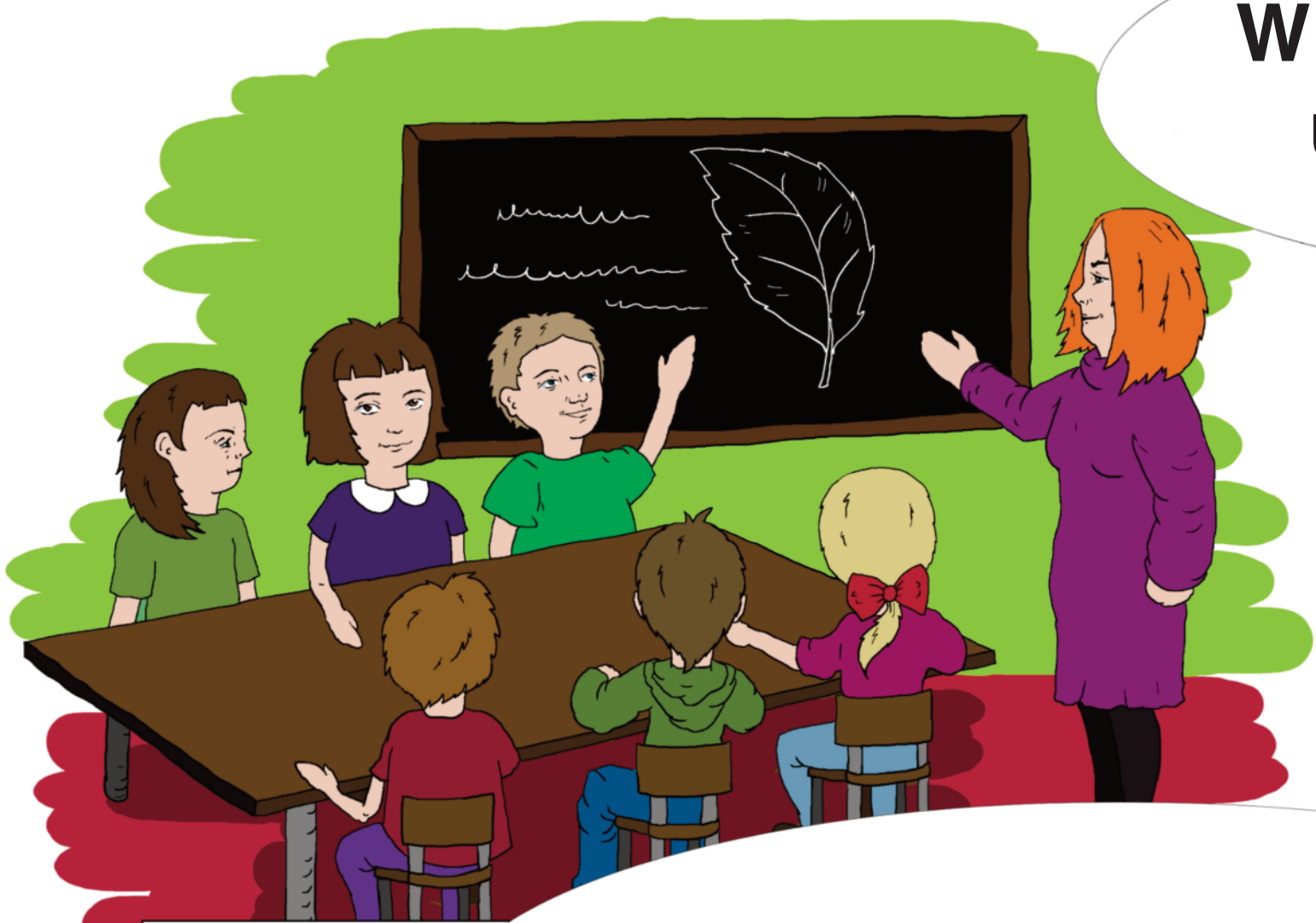


Synku, wszystko Ci wyjaśnię.

Bo nie wiem, jak będzie w zerówce  
w szkole.



W zerówce będziesz  
uczył się i bawił.

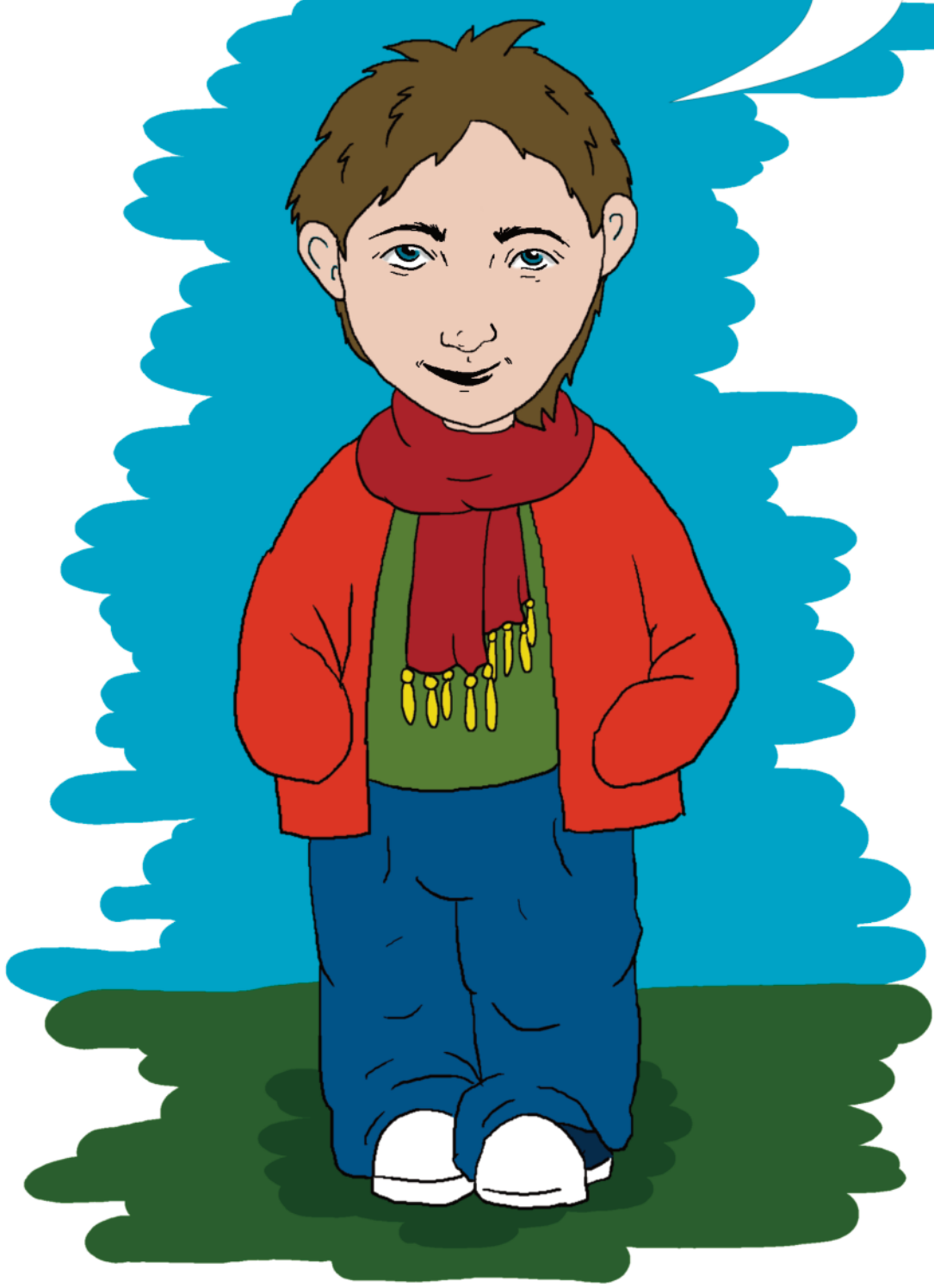


W takim razie będzie fajnie  
w tej szkole!



Wiesz, nasz syn zapytał  
gdzie będzie chodzić  
do zerówki.

Zapytajmy w przedszkolu  
co nauczycielka myśli na ten temat.



A najlepiej zrobimy, wybierając oddział  
przedszkolny w szkole podstawowej.

Zawsze możemy pójść do poradni  
psychologiczno-pedagogicznej.

A jeśli dalej będziemy  
mieć wątpliwości ....

Tam uzyskamy pomoc przy  
podjęciu najlepszej decyzji.



**Wolskie szkoły podstawowe zapraszają dzieci sześćioletnie  
do nowoczesnych oddziałów przedszkolnych!**

Zespół Poradni Psychologiczno-Pedagogicznych nr 1 ul. Zawiszy 13,  
telefon informacyjno-konsultacyjny: 515 070 858

Poradnia Psychologiczno-Pedagogiczna nr 2 ul. Księcia Janusza 45/47,  
telefon informacyjno-konsultacyjny: 519 716 101